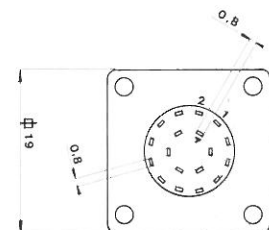
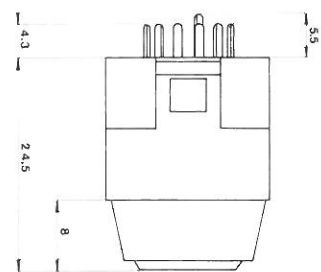
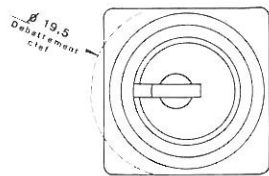
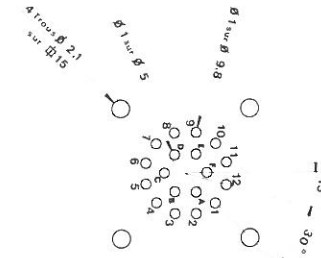


**CARACTERISTIQUES GENERALES
GENERAL CHARACTERISTICS**

- Ecart angulaire : 30 - 60 ou 90°
- Index angle : 30 - 60 ou 90°
- Pouvoir de coupure : 50 V - 250 mA
- Cut-off power : 50 V - 250 mA
- Résistance de contact : $\leq 10 \text{ m}\Omega$
- Contact resistance : $\leq 10 \text{ m}\Omega$
- Rigidité diélectrique : $\geq 1000 \text{ Vcc}$
- Dielectric strength : $\geq 1000 \text{ Vdc}$
- Résistance d'isolement : $\geq 10^3 \text{ M}\Omega$
- Insulation resistance : $\geq 10^3 \text{ M}\Omega$
- Gamme de température : -40°C +85°C
- Temperature range : -40°C +85°C
- Résistance des butées : $\geq 50 \text{ Ncm}$
- End stop strength : $\geq 50 \text{ Ncm}$
- Masse (sans clé) : 17 g
- Weight (without key) : 17 g
- Durée de vie : 120.000 commutations
- Lifetime : 120.000 commutations
- Nombre d'insertions/extractions de clé : ≥ 100.000
- Possible insertions/extractions of the key : ≥ 100.000
- Contacts en argent massif titré (dorés sur demande)
- Contacts from solid pure silver (gold plated on request)
- Contacts court-circuitant ou non
- Shorting or non shorting contacts
- Fixation par 4 vis autobloquantes (fourmies)
- Ø 2 - L : 16 - Tête Ø 3,5 - Epaisseur 1,5
- Attached with self cutting screws (supplied)
- Ø 2 - L : 16 - Head Ø 3,5 - Thickness : 1,5
- Recommandations : voir page 3
- Recommendations : see page 3



Ce petit commutateur à commande par clé "KABA-MICRO" est issu de nos modèles de la série K (feuille 0.9.0).

Son point fort, par rapport à ce qui existe sur le marché, est qu'il ne se contente pas d'être un simple inverseur, mais un véritable répartiteur sur 12 positions à 30°, 6 à 60°, ou 4 à 90°. Le nombre de circuits est de 1 à 4 suivant les écarts angulaires. Les retraites de clé offrent de nombreuses possibilités dont les principales sont indiquées dans le tableau ci-contre. La fixation mécanique est assurée par les 4 vis fournies qui doivent être montées impérativement, la seule soudure des picots sur le circuit imprimé n'assurant pas une tenue mécanique suffisante.

This small key-operated "KABA-MICRO" switch is derived from our series "K" products (see page 0.9.0). Its main feature, compared with others which exist in the market place, is that it is not simply a switch, but a distributor with 12 positions at 30°, 6 at 60°, or 4 at 90°. The number of poles available is 1 to 4, depending on the number of angle gaps. Numerous possibilities are offered with the key extraction, the most important of which are indicated in the table opposite. Mechanical fixing is assured by 4 screws (supplied) which must be mounted. Soldering of the lugs on the printed circuit board will not provide a sufficiently strong mechanical fixing.

PASSATION DES COMMANDES/ORDER PROCEDURE

- EX: MCK 12 30° 6 1 CC
- Clé retirable en pos. (à préciser) / Key to be withdrawn in position (to be specified)
 - Ecart angulaire (à préciser) / Index angle (to be specified)
 - Ø 2 - L : 16 - Tête Ø 3,5 - Epaisseur 1,5 (à préciser éventuellement) / Court-circuit au passage (à préciser éventuellement) / Make before break (to be specified eventually)
 - Butée à (x) positions ou sans butée (0) / Stop at (x) positions or without stop (0)
 - Nombre total de circuits (1 à 4) / Total number of circuits (1 to 4)

Ecart angulaire	Combinaison	Entrées	Sorties	Butée possible à positions Possible stop at positions	Position des retraites de clés possibles Possible key withdraw in positions
30°	1c 12 p	A	1 à 12	3,4,6,7,9,10 ou sans	1,4-7,10
	2c 6p	A, D	1 à 6 7 à 12	3,4,6	1,4
60°	3c 4p	A, C, E	1 à 4 5 à 8 9 à 12	3 ou 4	1,4
	4c 3p	A, C, D, F	1 à 3 4 à 6 7 à 9 10 à 12	3	1
	1c 6p	A	1,3,5,7,9,11	2,4,5 ou sans	1-4
	3c 2p	A, C, E	1,3 5,7 9,11	2	1
90°	4c 2p	A, C, D, F	1,3 4,6 7,9 10,12	2	1
	1c 4p	A	1,4,7,10	2,3,4 ou sans	1,2,3
	2c 2p	A, E	1,4 7,10	2	1
90°	3c 2p	A, C, E	1,4 5,8 9,12	2	1

Nota : autres combinaisons, nous consulter / other combinations, please consult us.